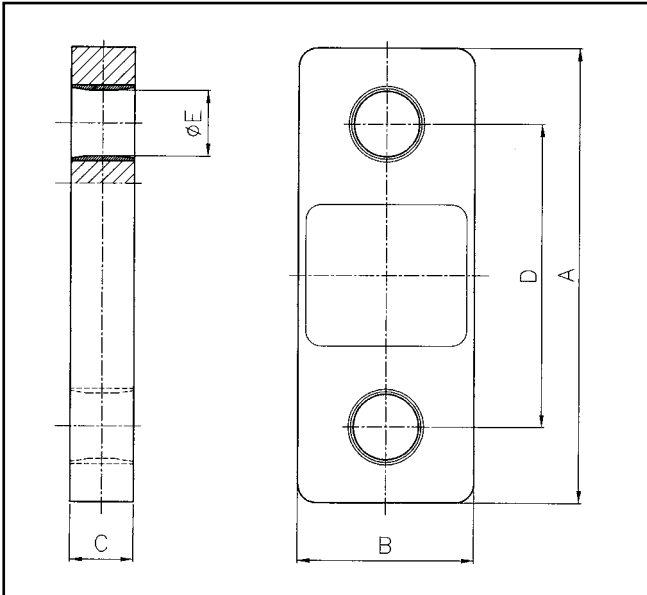


# Funk Lastzelle / Zugmesslasche mit Anzeige Instrument



Niedrig Gewicht Lastzelle aus Hochfestem Al.  
Kapazitäten von 5000 kg bis 200 000 kg



| Funksender Spezifikation  |                                  |
|---------------------------|----------------------------------|
| Versorgungsspann.         | 2 x AAA Batterie                 |
| Versorgungsstrom          | 13mA (1kΩ Brücke)                |
| Brücken Erregung          | 5 Vdc                            |
| Brücken Widerstand        | >350Ω                            |
| Leserate                  | 2.5 /Sekunde                     |
| Eingabe Bereich           | 0.2 bis 2.5 mV/V                 |
| Genauigkeit               | <0.01 % vom Endwert              |
| Temperaturbereich         | -20 bis 60 °C                    |
| Null Temp.Koeffizient     | 0.2 µVolts/°C typ.               |
| Spannweite T.K.           | <30 ppm/°C                       |
| Funk Leistung             | 10mW                             |
| Funk Frequenz             | 2,4 GHz                          |
| Reichweite                | 100m in direkter Linie der Sicht |
| Standard Funktionen       |                                  |
| Ein/Aus Schalter          |                                  |
| Eingabe Bereich Wähler    |                                  |
| Anzeige L.E.D.            |                                  |
| Überlastwarnung           | bei R.C. x 105%                  |
| Niedrige Batterie Anzeige |                                  |

| Typ                    | LW-5   | LW-10  | LW-20  | LW-50  | LW-100  | LW-200  |
|------------------------|--|--------|--------|--------|---------|---------|
| Kapazität - WLL (kg)   | 5000   | 10 000 | 20 000 | 50 000 | 100 000 | 200 000 |
| Gewicht (kg)           | 1.6  | 3.0    | 5.0    | 12.0   | 27.0    | 65.0    |
| Auflösung              | 0.000  | 0.000  | 0.00   | 0.00   | 0.00    | 0.00    |
| Sicherheitsfaktor S.F. | 5:1 fünf Mal WLL   |        |        |        |         |         |
| Anzeige                | 8-Stellige 9 mm LCD  |        |        |        |         |         |
| Einheit (eine)         | kg, tonne (metrisch ton), kN, dN, N, lb x 1000 oder lb       |        |        |        |         |         |
| Max Abweichung         | +/- 0.5 % der aufgebrauchten Last                            |        |        |        |         |         |
| Schutzart              | IP65   |        |        |        |         |         |
| Dimension A (mm)       | 250  | 290    | 320    | 410    | 540     | 690     |
| Dimension B (mm)       | 95   | 101    | 127    | 152    | 210     | 310     |
| Dimension C (mm)       | 35   | 50     | 55     | 75     | 120     | 145     |
| Dimension D (mm)       | 170  | 180    | 200    | 250    | 320     | 396     |
| Dimension E (mm)       | 27   | 48     | 55     | 76     | 100     | 135     |
| Lastanzeiger Dim.      | Typ: LI-500 Dim.: Höhe = 152 mm Breite = 90 mm Tiefe = 35 mm |        |        |        |         |         |



GIGASENSE AB • Stationsvägen 16  
 SE - 18450 Åkersberga • SWEDEN  
 Phone: +46 (0)8 540 839 00 • e-mail: info@gigasense.se  
 webb: www.gigasense.se

