

ZUGMESSLASCHE UND LASTANZEIGEGERÄT



Die PIAB Zugmesslasche wird zur Kraftmessung und zur Gewichtsbestimmung unter schwersten Einsatzbedingungen eingesetzt. Die Zugmesslasche entspricht der Schutzart IP 67.

PIABTM

ANWENDUNGSGEBIET

Die PIAB Zugmesslasche LLI wird zur Zugkraft- und Gewichtsbestimmung eingesetzt. Durch die Schutzart IP 67 (staub- und druckdicht) ist der Einsatz auch unter här-

testen Bedingungen gegeben.

Für aggressiven Umgebungen kann die PIAB LLI in polyesterlackierter Sonderausführung geliefert werden.

FUNKTION

Die Zugkraft wird über eine Dehnungsmesstreifenbrücke gemessen, die mit einer Konstantspannung beaufschlagt wird. Das von der Brücke ausgehende Signal ist kraftproportional. Zur Lastanzeige wird ein digitaler Anzeiger (LCD) am Gerät angeschlossen. Das Anzeigergerät und die Zugmesslasche werden von einer eingebauten 9V Standardbatterie gespeist. Das Gerät ist mit einem Tarierfunk-

tion versehen. Das Gerät arbeitet mit einem standardisierten mV/V-Signal und kann auch mit anderen Lastzellen kombiniert werden. Das Gerät lässt sich einfach mit anderen Lastzellen kalibrieren und wird damit universell anwendbar. Eine Kabelverlängerung zwischen Lasche und Anzeiger ist möglich und auf Wunsch lieferbar.

CE



Die Lasche und das Anzeigergerät werden in einem robusten Transportbehälter geliefert, der zusätzlich 10 m Verlängerungskabel aufnehmen kann.



AUSSENMASSE DES TRANSPORTKOFFERS

MASSE IN MM

380 x 230 x 140 2, 3, 5 & 10 t

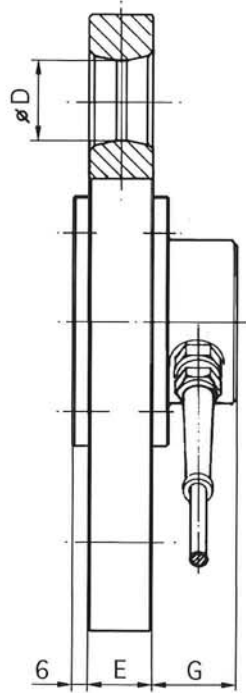
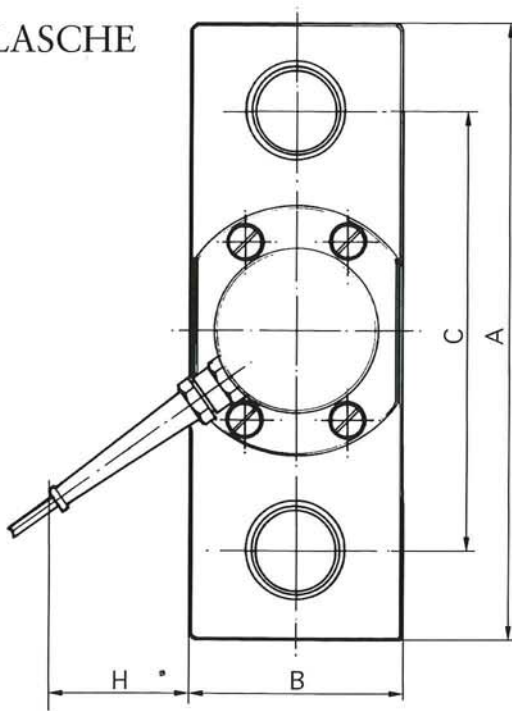
470 x 250 x 140 20 t

610 x 290 x 140 50 t

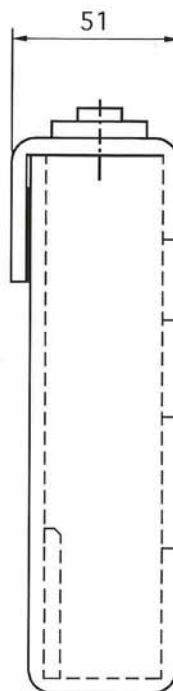
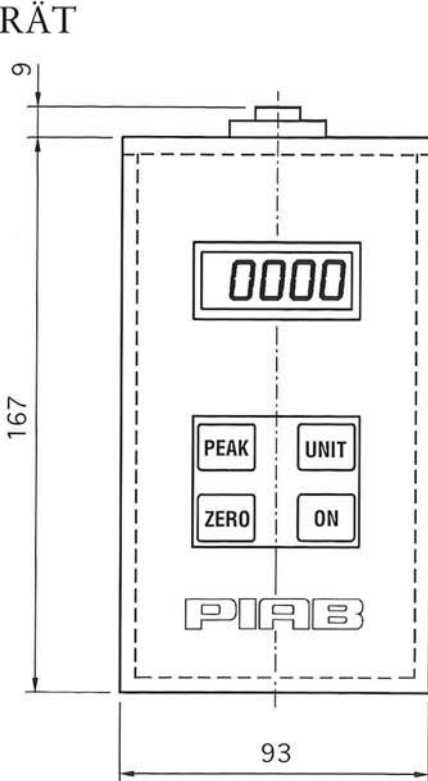
650 x 290 x 170 75 t

TECHNISCHE DATEN

LASCHE



GERÄT



ZUGMESSLASCHE

GENAUIGKEIT
± 0,15 % vom Endwert.

MATERIAL
Hochlegierter Stahl, verzinkt
und weiss chromatisiert.
Sonderausführung: Polyester-
lackierung.

SCHUTZART
IP 67.

TEMPERATURBEREICH
-20°C - +70°C.

ÜBERLASTBARKEIT
50 % ohne Beeinträchtigung
der Messgenauigkeit.

SICHERHEITSAKTOR
5:1.

KABEL
Geschirmt, 4 m Standard.

VERLÄNGERUNGSKABEL
Als Zubehör; komplett mit
Steckern in Längen von 5 oder
10 m.

ANZEIGEGERÄT LI 300

MESSEINHEITEN
Tonnen und kN.

ANZEIGE
LCD, 0-19999, Ziffernhöhe
12 mm.

TEMPERATURBEREICH
-20°C - +60°C.

EINGANGSSIGNAL
Nominell 1,5 mV/V.

TARIERUNG
0-100%.

MESSBEREICH/ ZIFFERNSCHNITT

LLI 2	1 kg
LLI 3	2 kg
LLI 5	2 kg
LLI 10	5 kg
LLI 20	10 kg
LLI 50	20 kg
LLI 75	50 kg

BATTERIE
9V (6LR61), Alkaline oder
Lithium.

BETRIEBSDAUER
Ca 50 Stunden mit einer
Lithium-Batterie.

SCHUTZART
IP 65, ABS-Plast mit Behälter.

ANSCHLUSS
7-poliger Stecker für Geber-
anschluss.

STROMVERBRAUCH
21 mA.

ALLGEMEINES

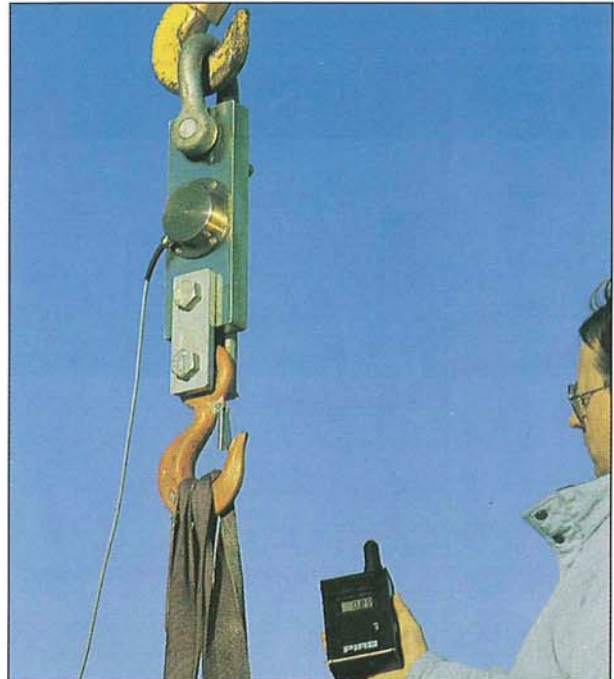
Spitzenwertspeicherung. Eine
Sechsliterschaltung mit
Abtastung kompensiert bei länge-
ren Zuleitungen den Spannungs-
abfall zwischen Lasche und
Anzeiger. Der Wert auf der
Anzeige wird nicht bei der Länge
der Zuleitungen beeinflusst.
Gewicht: ca 0,25 kg ohne Behälter.

ART.NR.	TYPE	MESSBE- REICH (T)	TEILUNG LI300 (KG)	EIGENGE- WICHT (KG)	MASSE (MM)							
					A	B	C	D	E	F	G	H
302332	LLI-2	0 - 2	1	2.6	205	69.3	150	26	20	6	31	68
302337	LLI-3	0 - 3	2	2.7	205	72.4	150	26	20	6	31	67
302342	LLI-5	0 - 5	2	5.0	258	89.6	184	34	27	6	34	58
302347	LLI-10	0 - 10	5	7.1	300	96	204	46	35	6	34	56
302352	LLI-20	0 - 20	10	19.4	420	147	290	60	47	6	36	50
302362	LLI-50	0 - 50	20	30.0	540	187	350	95	47	6	36	30
302377	LLI-75	0 - 75	50	50.0	560	187	350	95	77	6	36	30

ANWENDUNGSGEBIETE FÜR PIAB LLI



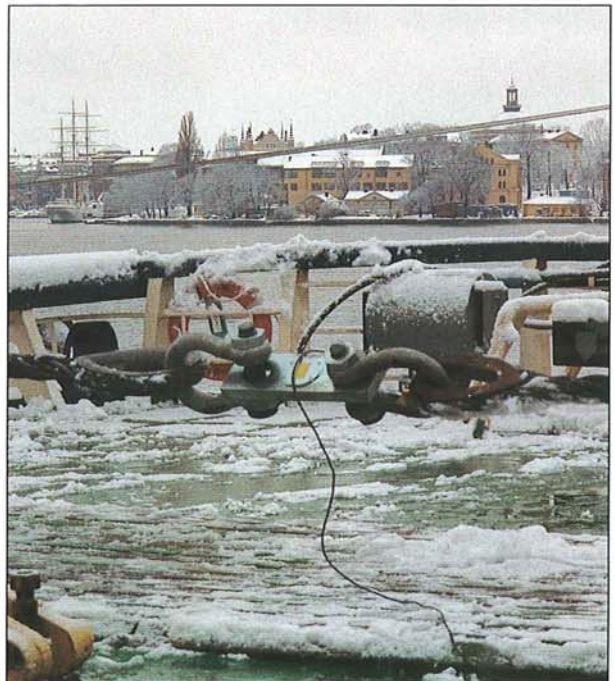
Belastungsproben von Überlastsicherungen mit Wassergewichten (Water Weights). Die Ablesung erfolgt an einem PIAB Lastanzeigergerät.



Die PIAB Zugmesslasche mit Lastanzeigergerät wird zur Gewichtsbestimmung von Motorteilen eingesetzt.



Prüfung von Hebevorrichtungen bei Halmstad Hamn & Stuveri AB.



Prüfung von Schleppwinden am Eisbrecher Atle.

GIGASENSE
Force Measurement

Gigasense AB • P.O. Box 123
SE-184 22 ÅKERSBERGA • Sweden
e-mail info@gigasense.se • www.gigasense.se